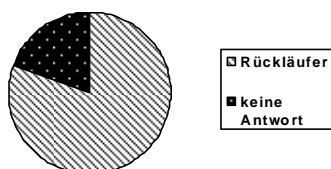


Grundschule Maschen

Auswertung der Bedarfsermittlung „Offene Ganztagschule2014“ Stand 07.02.2014

Insgesamt wurden 216 Fragebögen verteilt. 174 Fragebögen wurden beantwortet zurückgegeben (80%).

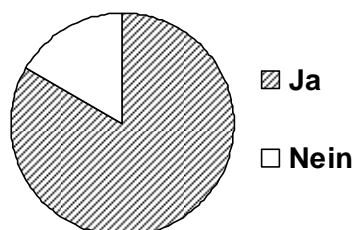


Die 174 beantworteten Fragebögen werden im Folgenden als 100% zugrunde gelegt.

Punkt 1:

Haben Sie Bedarf an einer Betreuung im Rahmen der offenen Ganztagschule?

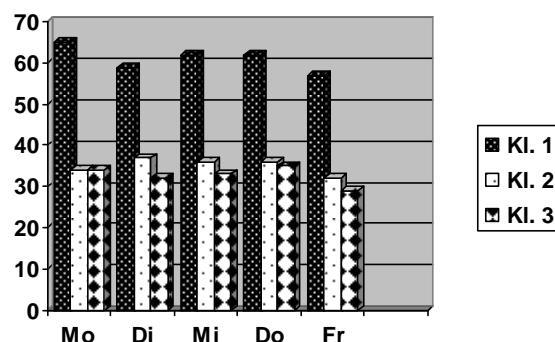
Ja	Nein
145 (83%)	29



Punkt 2:

Wir würden unser Kind voraussichtlich an folgenden Wochentagen anmelden.

Klassenstufe	Mo	Di	Mi	Do	Fr
1/Kindergarten (69 Kinder)	65 (94%)	59 (85%)	60 (86%)	62 (89%)	57 (82%)
2 (38 Kinder)	34 (89%)	37 (97%)	36 (95%)	36 (95%)	32 (84%)
3 (38 Kinder)	34 (89%)	32 (84%)	33 (87%)	35 (92%)	29 (76%)
Gesamt (145 Kinder)	133 (92%)	128 (88%)	129 (89%)	133 (91%)	118 (81%)



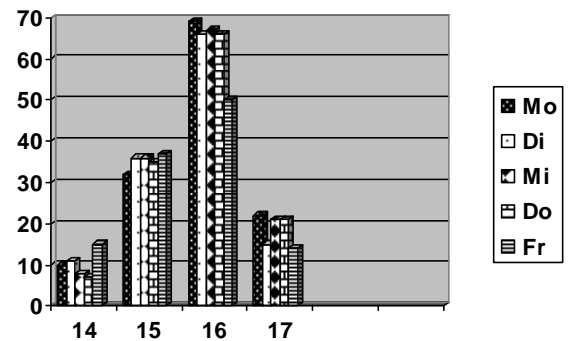
Bis wann würden Sie Ihr Kind anmelden?

Klassenstufe 1 (69 Kinder)	Mo	Di	Mi	Do	Fr
bis 14 Uhr	3	5	1	3	5
bis 15 Uhr	15	15	16	16	17
bis 16 Uhr	35	30	32	30	25
bis 17 Uhr	13	10	11	12	9

Klassenstufe 2 (38 Kinder)	Mo	Di	Mi	Do	Fr
bis 14 Uhr	3	4	2	3	5
bis 15 Uhr	9	11	11	10	12
bis 16 Uhr	20	21	21	21	15
bis 17 Uhr	2	1	2	2	0

Klassenstufe 3 (38 Kinder)	Mo	Di	Mi	Do	Fr
bis 14 Uhr	4	2	5	1	5
bis 15 Uhr	8	10	9	10	8
bis 16 Uhr	14	15	14	15	10
bis 17 Uhr	7	4	4	7	5

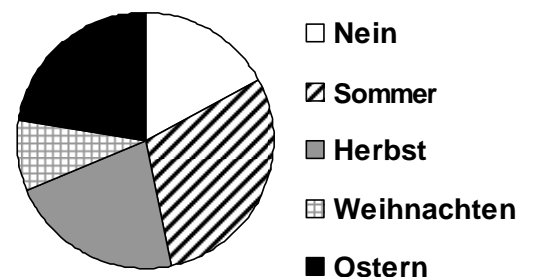
Gesamt (145 Kinder)	Mo	Di	Mi	Do	Fr
bis 14 Uhr	10	11	8	7	15
bis 15 Uhr	32	36	36	35	37
bis 16 Uhr	69 (48%)	66 (45%)	67 (46%)	66 (45%)	50 (34%)
bis 17 Uhr	22	15	17	21	14



Punkt 3:

Anmeldungen in den Ferien

Nein	Sommer	Herbst	Weihnachten	Ostern
51	81	61	25	62
(35%)	(55%)	(42%)	(17%)	(43%)



Die Prozentangaben beziehen sich auf die 145 Kinder mit Betreuungsbedarf.

Punkt 4:

Betreuungsbedarf in den Sommerferien 2014

	sicher	wahrscheinlich	Gesamt
18.08. - 22.08.	15	15	30
25.08. - 29.08.	24	17	41
01.09. - 05.09.	26	23	49
08.09. - 10.09.	27	27	54

Punkt 5:

Anregungen / Bemerkungen:

(Mehrfachnennungen sind fett gedruckt)

- vegetarisches Essen / Auswahlmöglichkeiten beim Mittagessen
- **fachlich qualifizierte Kräfte**
- **qualifizierte Betreuung** und **keine Aufbewahrung**
- Hausaufgabenbetreuung durch Fachkräfte
- **Sport** / Schwimmen oder **Musik – aktive Betreuung**
- Angebote für Jungen (Sport, Musik, Theater)
- Übersicht über Freizeitgestaltung an die Eltern
- flexible Teilzeitbetreuung in den Ferien
- frühzeitige Planung der Schließung in den Sommerferien (ein Jahr vorher)
- **Betreuungsbedarf im Zeitraum 31.7. - 15.8.14** (mehrere Nennungen)
- flexible Abholzeiten am Nachmittag wegen außerschulischen Terminen